

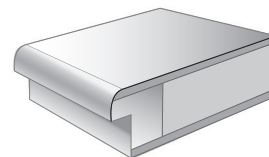
TECHNISCHE ANGABEN

| | |
|----------------------|-------------------------------|
| nach DIN | DIN 18101 |
| Türstärke | ca. 40 mm |
| Kante | Rundkante |
| Oberflächenart | Lackierung |
| Farbton | Weißlack 1.0 ähnlich RAL 9010 |
| Mittellage | Röhrenspanplatte |
| Falz | 13 x 25,5 mm |
| Rahmen | MDF, unten kürzbar um 15 mm |
| Bänder | V0020 vernickelt |
| Schloss | BB-Schloss nickelsilber |
| Absperrung | Hartfaser formgeprägt |
| Beanspruchungsgruppe | N (normal) |

MITTELLAGE



KANTE



MASSE AM FERTIGEN TÜRLATT | HÖHE (mm)

| | | |
|----|------|------|
| H | 1985 | 2110 |
| h1 | 179 | 254 |
| h2 | 615 | 615 |
| h3 | 165 | 166 |
| h4 | 935 | 935 |
| h5 | 93 | 140 |

MASSE AM FERTIGEN TÜRLATT | BREITE (mm)

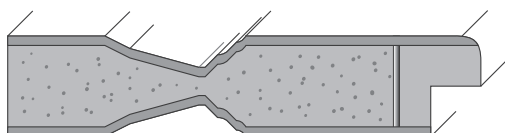
| | | | |
|----|-------|-----|-------|
| B | 735 | 860 | 985 |
| b1 | 200 | 251 | 302 |
| b2 | 118,5 | 130 | 141,5 |
| b3 | 98 | 98 | 98 |
| b4 | 204 | 254 | 304 |
| b5 | 114,5 | 127 | 139,5 |
| b6 | 98 | 98 | 98 |

GLASMASSE (mm)

| Türblatt | Ausschnitt 2x | Glasmaß 2x |
|------------|---------------|------------|
| 1985 x 735 | 935 x 204 | 930 x 198 |
| 1985 x 860 | 935 x 254 | 930 x 248 |
| 1985 x 985 | 935 x 304 | 930 x 300 |
| 2110 x 735 | 935 x 204 | 930 x 198 |
| 2110 x 860 | 935 x 254 | 930 x 248 |
| 2110 x 985 | 935 x 304 | 930 x 300 |

TOLERANZEN: ± 3 mm

QUERSCHNITT TÜRLATT | PROFIL



QUERSCHNITT TÜRLATT | VERGLASUNG

